



## **Montageanleitung DesignProfil**



## **Inhalt**

1.	Montage:.....	3
2.	Poti und/oder Treiber am Rahmen montieren .....	7
3.	Montage der Aufhängung: .....	9
4.	Beispiele Komplett: .....	10

**Fassung: Vers. 1**

**Datum: 09.05.2019**

**© Lientec GmbH**

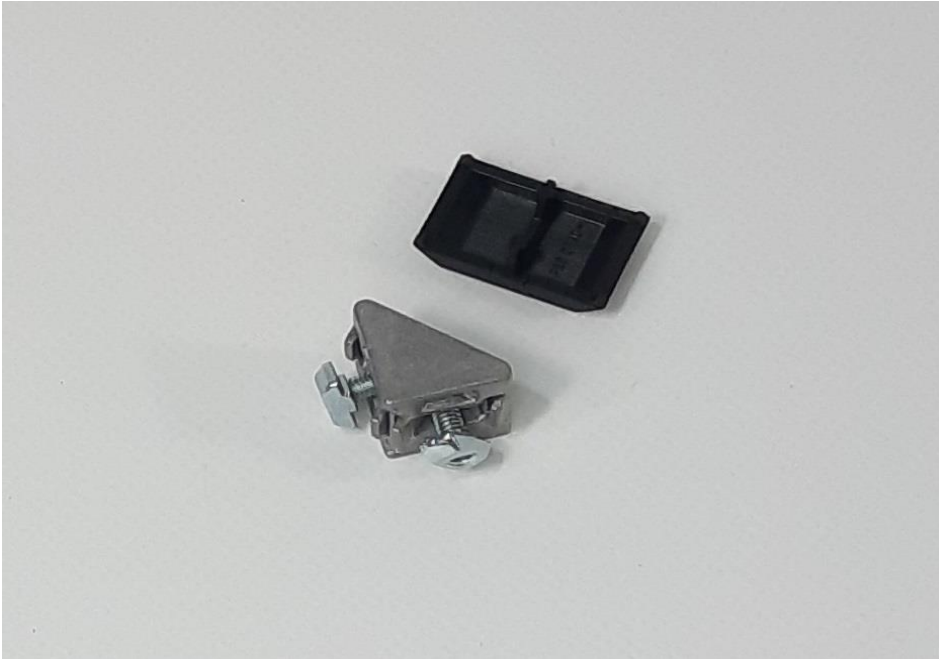
**25451 Quickborn**

**+49 4106/6404780**

**[info@lientec.de](mailto:info@lientec.de)**

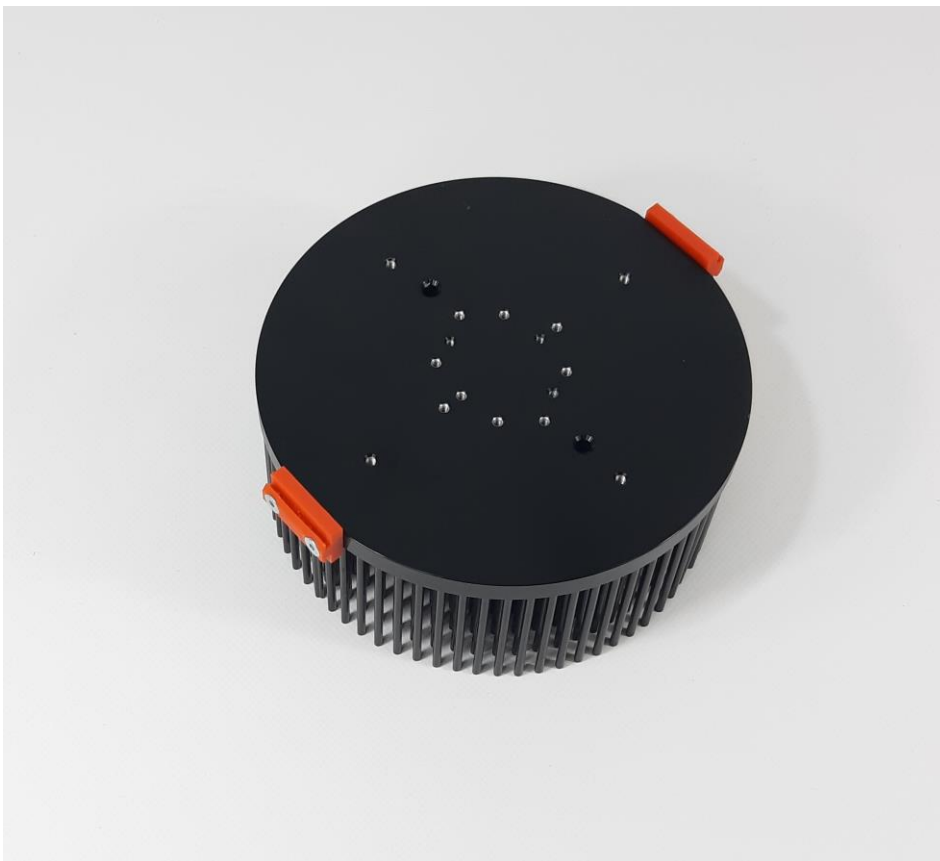
## 1. Montage:

1. Bereiten Sie die Winkelstücke vor, indem sie die Hammermuttern wie folgt ca. 2-3 Umdrehungen auf die Schraube drehen, welche Sie durch das Winkelstück stecken.

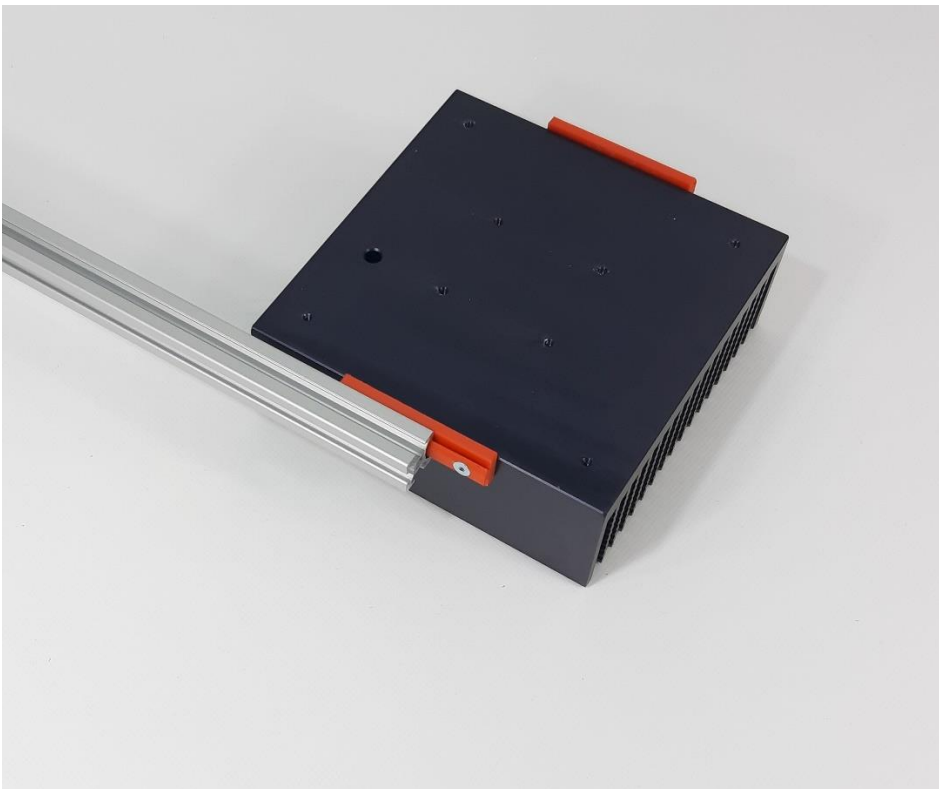
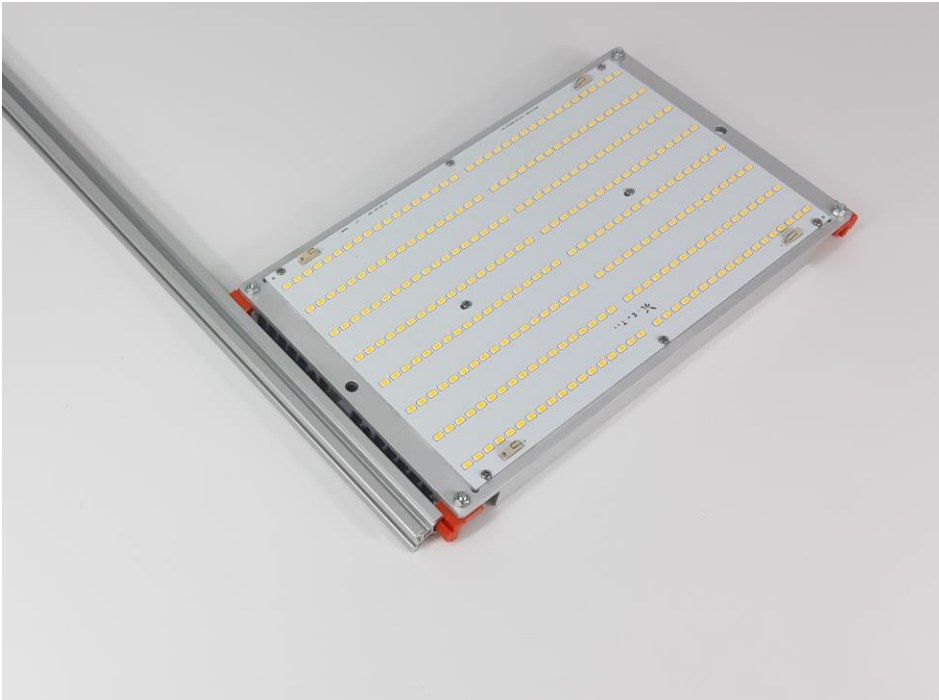


2. Montieren Sie die Gleiter am Kühlkörper (falls erforderlich)





3. Schieben Sie die Kühlkörper wie folgt in die Profile für den Rahmen.  
Hinweis: Wenn Kühlkörper mittels Gleiter befestigt werden sollen, müssen diese vor dem zusammenschrauben des Rahmen in die Profile geschoben werden.





4. Anschließend können Sie den Rahmen mit Hilfe der vorbereiteten Winkelstücke verschrauben. Dazu legen Sie den Winkel auf das Profil, so dass die Hammermutter in der Nut verschwindet. Nun können Sie die Schraube festziehen. Durch die Drehbewegung verkeilt sich die Hammermutter im Profil.



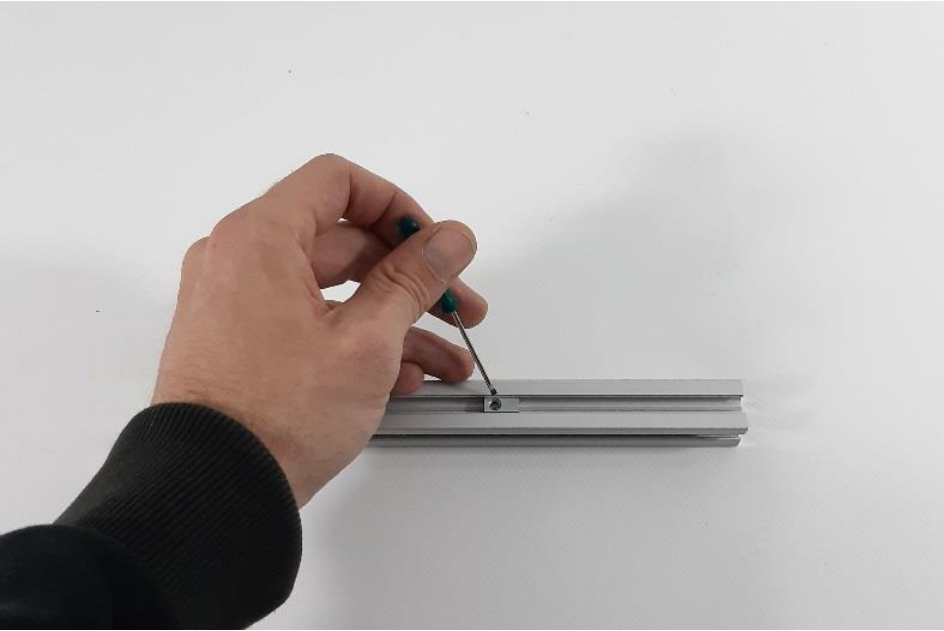
So verbinden Sie alle Ecken miteinander. Um einen sauberen Abschluss zu erhalten werden die Abdeckkappen auf die offenen Winkel und Profilenden gedrückt.



## **2. Poti und/oder Treiber am Rahmen montieren**

Das Poti bzw. der Treiber werden mit Hilfe von 2 Nutensteinen, Unterlegscheibe und Schrauben am Rahmen befestigt. Schwenken Sie den Nutenstein in die Nut, anschließend können Sie den Treiber bzw. das Poti festschrauben.









### **3. Montage der Aufhängung:**

1. Legen Sie den Nutenstein in die Nut und drehen Sie ihn hinein.
2. Anschließend verschieben Sie den Nutenstein an die gewünschte Stelle.
3. Nun können Sie die Ösenschraube mit Mutter und Unterlegscheibe wie folgt in den Nutenstein schrauben.



4. Zum Schluss muss die Mutter noch am Profil festgezogen werden, damit sich die Ösenschraube nicht mehr lösen kann.

#### 4. **Beispiele Komplet:**



